

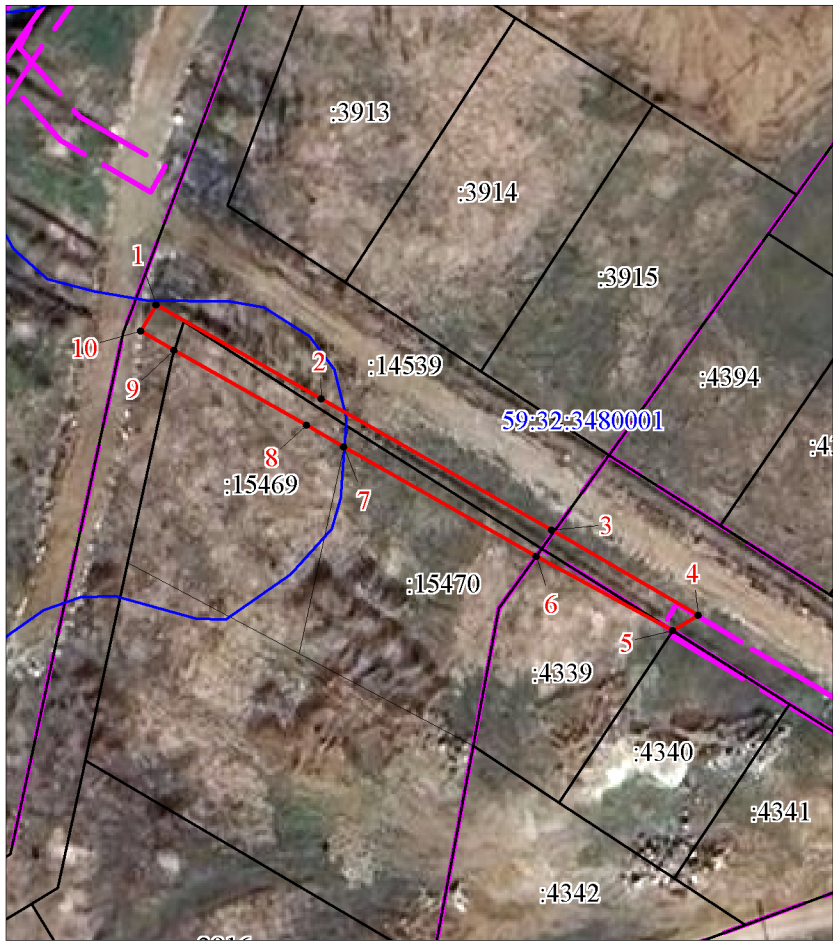
Схема расположения границ публичного сервитута

Объект: Строительство участка ВЛ 0,4 кВ от ближайшей опоры ВЛ 0,4 кВ от ТП-8031, установка оборудования учета э/э на опоре ВЛ 0,4 кВ для электроснабжения малоэтажной жилой застройки по адресу: Пермский край, Пермский район, д. Большая Мось (кад. номер зем. участка 59:32:0000000:15470)

Местоположение: Пермский край, Пермский район, д. Большая Мось
Площадь земель или части земельного участка, кв.м: 323
Категория земель: Земли населенных пунктов

Цель использования: под объекты инженерного оборудования электроснабжения
Предполагаемый способ размещения объекта: наземный, надземный
Срок использования: бессрочно

Описание границ смежных землепользователей:
от точки 1 до точки 3 - земельный участок с кадастровым номером 59:32:3480001:14539
от точки 3 до точки 5 - земельный участок с кадастровым номером 59:32:3480001:13641
от точки 5 до точки 6 - земельный участок с кадастровым номером 59:32:3480001:4339
от точки 6 до точки 7 - земельный участок с кадастровым номером 59:32:3480001:15470
от точки 7 до точки 9 - земельный участок с кадастровым номером 59:32:3480001:15469
от точки 9 до точки 1 - земельный участок с кадастровым номером 59:32:3480001:14539



Масштаб 1:1000

Условные обозначения:

- предполагаемые к использованию земли;
- существующая часть границы, имеющиеся в ЕГРН сведения о которой достаточны для определения ее местоположения;
- характерные точки границы испрашиваемого земельного участка;
- границы зон, с особыми условиями использования территории, внесенные в ЕГРН;
- граница кадастрового квартала;
- кадастровый номер квартала.

Система координат МСК-59, зона 2				
Характерные точки границ	Координаты, м		Метод определения координат характерной точки	(Mn), м
	X	Y		
1	2	3	4	5
1	509420.87	2238033.46	Метод спутниковых геодезических измерений (определений)	0.1
2	509408.37	2238055.29	Метод спутниковых геодезических измерений (определений)	0.1
3	509390.92	2238085.71	Метод спутниковых геодезических измерений (определений)	0.1
4	509379.58	2238105.08	Метод спутниковых геодезических измерений (определений)	0.1
5	509377.53	2238101.69	Метод спутниковых геодезических измерений (определений)	0.1
6	509387.46	2238083.71	Метод спутниковых геодезических измерений (определений)	0.1
7	509402.04	2238058.28	Метод спутниковых геодезических измерений (определений)	0.1
8	509404.89	2238053.31	Метод спутниковых геодезических измерений (определений)	0.1
9	509414.88	2238035.86	Метод спутниковых геодезических измерений (определений)	0.1
10	509417.39	2238031.48	Метод спутниковых геодезических измерений (определений)	0.1
1	509420.87	2238033.46	Метод спутниковых геодезических измерений (определений)	0.1